

Cher (jeune) spectateur,

Il n'y a pas d'âge pour entretenir sa mémoire... ni pour s'amuser ! Voici donc ton tout premier MEMORY OPERA. Tu y découvriras quelques-uns des plus beaux lieux de notre théâtre et de nos ateliers décors et costumes. À toi de jouer !

Pour fabriquer ton **Mémory Opera**, tu as besoin de matériel :

- ♫ 4 feuilles blanches épaisses/bristol
- ♫ 1 paire de ciseaux
- ♫ 1 tube de colle

Le temps d'un air d'opéra et ton Mémory sera déjà construit ! **Imprime** les 24 photos sur 2 feuilles épaisses, puis fais de même avec les 24 cartes représentant le dessin de la façade de l'Opéra. **Découpe** les 48 cartes et colle au dos de chaque photo la carte façade. Ainsi, lorsque tu les disposeras sur la table, faces cachées, tes partenaires de jeu ne pourront pas deviner la photo au verso...

Reconnais-tu tous les objets ou tous les lieux photographiés ? A qui appartiennent les gros ciseaux ? Qui fabrique les chaussures ? Pourquoi se maquille-t-on à l'opéra ? Es-tu déjà monté sur la scène de l'Opéra ? Combien d'étage y a-t-il à l'Opéra ? Nous répondons à toutes tes questions :

Le Théâtre Royal de Liège : construit en 2 ans à peine, il abrite en ses murs l'Opéra Royal de Wallonie. Il a été inauguré en 1820. Nous fêterons donc bientôt, si tu calcules bien, ses... 200 ans !

La coupole : partie circulaire au plafond de la salle de spectacle, elle est recouverte d'une toile peinte représentant « le panthéon de la musique ». On peut donc y reconnaître Apollon, le dieu des Arts, entouré des 9 muses (représentant la poésie, le chant, la musique, la danse...) et quelques musiciens célèbres (Grétry, Gluck, Lully, Rossini, Wagner, Gounod).

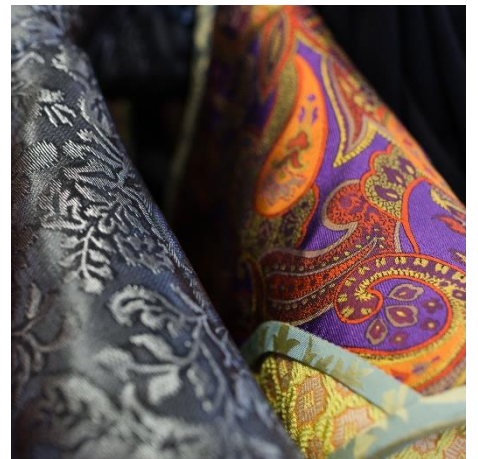
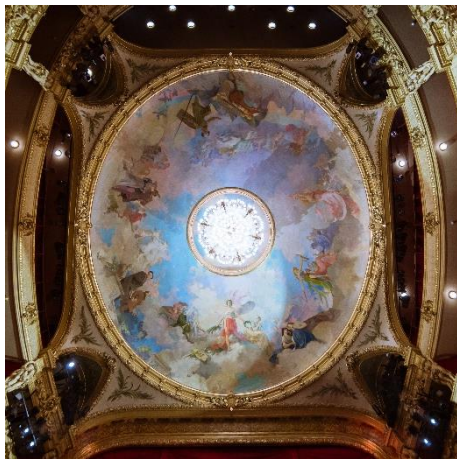
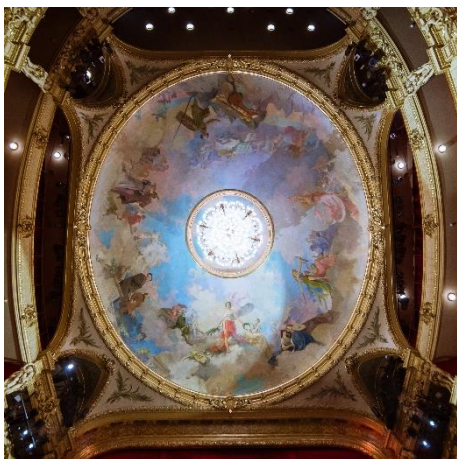
Le lustre : il pèse 2 tonnes ½ et compte environ 200 ampoules.

Le parterre : la salle comprend environ 1000 places réparties sur 4 étages appelés balcons. A l'opéra, le rez-de-chaussée s'appelle le parterre. Autrefois, dans les anciens théâtres, les spectateurs s'y tenaient debout et lorsqu'ils voulaient se poser, ils s'asseyaient ... par terre !

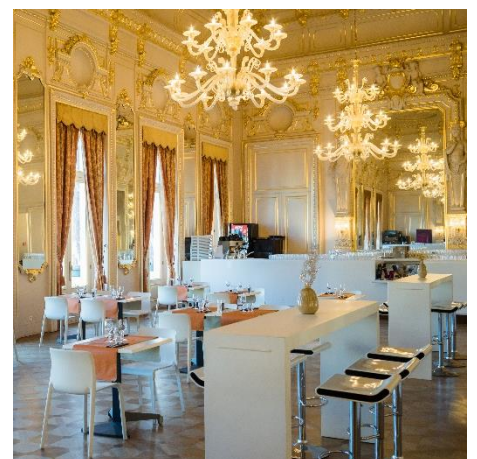
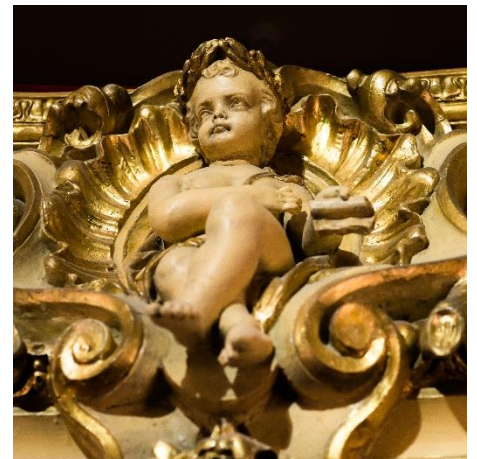
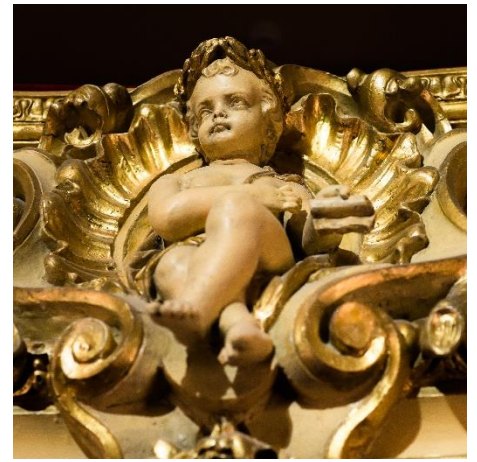
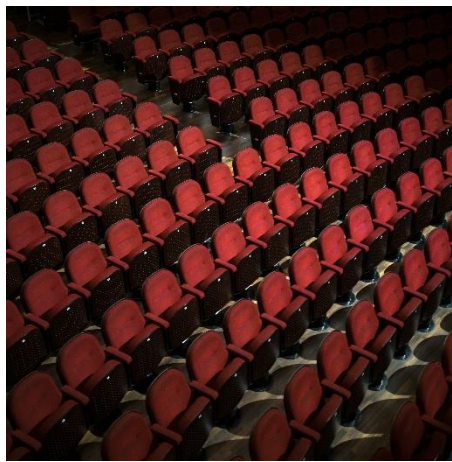
Le Foyer : magnifique salle garnie de moulures dorées. C'est ici que les spectateurs se retrouvent à l'entracte pour boire un verre et bavarder avec leurs amis.

La scène : bien plus grande que ce que l'on pourrait l'imaginer, notre scène mesure 36m de haut, 21m de large et 18m de profondeur. Seule une toute petite partie est visible du public : le plateau. Le reste, les coulisses, les dessus et les dessous permettent des changements de décors spectaculaires.

Valérie Urbain
Audrey Dor
Projets éducatifs et cohésion sociale
Opéra Royal Wallonie-Liège



Valérie Urbain, Audrey Dor – Projets éducatifs et cohésion sociale, Opéra Royal Wallonie-Liège.



Valérie Urbain, Audrey Dor – Projets éducatifs et cohésion sociale, Opéra Royal Wallonie-Liège.

