

Madame, Monsieur,

C'est avec plaisir que nous vous adressons notre nouvelle brochure pour la saison 2024-2025. Nous vous proposons cette année 8 opéras, un ballet et nos traditionnelles visites guidées.

Pour vous aider à choisir le spectacle le plus approprié à votre classe, nous joignons à ce courrier un document informatif ainsi que les tarifs scolaires qui vous sont réservés afin de pouvoir profiter de places offrant une bonne visibilité à un prix tout à fait démocratique.

Nous vous invitons à sensibiliser vos élèves au spectacle auquel ils assisteront. Pour vous aider, vous trouverez sur notre site et nos réseaux sociaux toute une série d'outils pédagogiques (vidéo, antisèche, astuces pour une sortie réussie, interviews...).

Nous vous remercions pour votre confiance et nous vous prions de recevoir, Madame, Monsieur, l'expression de nos salutations les plus cordiales.

**Valérie Urbain**

**Audrey Dor**

**David Jacquot**

PROJETS ÉDUCATIFS ET SOCIAUX

## TARIFS SCOLAIRES

### Formule répétition d'opéra\*

- 2,5 € par élève
- 1 accompagnant gratuit pour 10 élèves
- Réservation dès le 09 septembre à 8h

### Formule spectacle d'opéra

- Cat. 2 : 10 € | Cat. 3 : 8 € | Cat. 4 : 5 € | Cat. 5 : 3 € par élève
- 1 accompagnant gratuit pour 10 élèves
- Réservation dès le 03 juin à 8h

### Formule Ballet

- Cat. 2 : 8 € | Cat. 3 : 5 € | Cat. 4 : 3 € | Cat. 5 : 2 € par élève
- 1 accompagnant gratuit pour 10 élèves
- Réservation dès le 03 juin à 8h

### Formule visite guidée

- 80 € pour un groupe de 25 personnes
- Réservation dès le 09 septembre à 8h uniquement auprès des Jeunesses musicales de Liège :  
jmlg@jeunessesmusicales.be  
+32 (0) 4 223 66 74

\*Les répétitions générales ouvertes restent une étape de travail. Dès lors, les artistes peuvent ne pas chanter à pleine voix. Il est possible que la répétition soit brièvement interrompue pour effectuer des corrections.

## RÉSERVATIONS

Uniquement via l'envoi d'une fiche d'inscription 2024-2025

→ Mail :  
education@operaliege.be

→ Adresse postale :  
Éducation | Opéra Royal de Wallonie-Liège  
Rue des Dominicains, 1 | be-4000 Liège

Fiches d'inscription téléchargeables sur [www.operaliege.be](http://www.operaliege.be)



## LA TRAVIATA Verdi

Pretty woman,  
walking down  
the street...

À voir : magnifiques costumes, décors monumentaux, chorégraphies...

À entendre : airs très célèbres (*Sempre Libera...*), grands chœurs (*Libiamo*)

⊙ DÈS LE 1<sup>ER</sup> DEGRÉ SEC.

🗨 ITALIEN

🕒 ± 03h00

Formule spectacle

VOIR BROCHURE



## KÁT'A KABANOVÁ Janáček

Un amour à  
vau-l'eau

À voir : décor végétal naturel, projections vidéo, éclairage sophistiqué, portrait d'une femme du xx<sup>e</sup> siècle...

À entendre : musique expressive, airs intenses et poignants, influence folklorique slave...

⊙ DÈS LE 3<sup>E</sup> DEGRÉ SEC.

🗨 TCHÈQUE

🕒 ± 02h10

Formule répétition

MA 15 OCT 14H30 | ME 16 OCT 19H

Formule spectacle

VOIR BROCHURE



## LA PÉRICHOLE Offenbach

Mon dieu que  
les hommes  
sont bêtes !

À voir : costumes colorés, coiffures et maquillages rock, décors des faubourgs de Lima...

À entendre : musique légère et raffinée, airs variés et pétillants, grands chœurs...

⊙ DÈS LE 1<sup>ER</sup> DEGRÉ SEC.

🗨 FRANÇAIS

🕒 ± 02H30

Formule répétition

JE 19 DÉC 20H

Formule spectacle

VOIR BROCHURE



## TRISTAN UND ISOLDE Wagner

L'amour sans  
filtre !

À voir : costumes classiques, projections vidéo, décor entre mer et forêt, jeu de miroir...

À entendre : musique romantique par excellence, œuvre d'art totale, leitmotiv...

⊙ DÈS LE 3<sup>E</sup> DEGRÉ SEC.

🗨 ALLEMAND

🕒 ± 05h00 !

Formule répétition

VE 24 JAN 14H30 | SA 25 JAN 18H

Formule spectacle

VOIR BROCHURE





## GUILLAUME TELL Rossini

Une pomme  
par jour, rien  
de Tell pour  
éloigner le  
tyran

À voir : imposant décor réaliste, grande fresque historique, costumes d'époque raffinés, chorégraphies...

À entendre : grand chœur, ouverture célèbre, orchestration puissante, virtuosité vocale...

🕒 DÈS LE 3<sup>E</sup> DEGRÉ SEC.

🗣️ FRANÇAIS

🕒 ± 03h15

**Formule répétition**

VE 07 MARS 14H30 | SA 08 MARS 19H

**Formule spectacle**

VOIR BROCHURE



## WERTHER Massenet

Vous  
reprendrez  
bien un  
Werther's  
original ?

À voir : décor évolutif, projections vidéo, costumes classiques, éclairage sophistiqué...

À entendre : duos poignants, petit chœur d'enfants, grand orchestre romantique, Goethe en musique...

🕒 DÈS LE 2<sup>E</sup> DEGRÉ SEC.

🗣️ FRANÇAIS

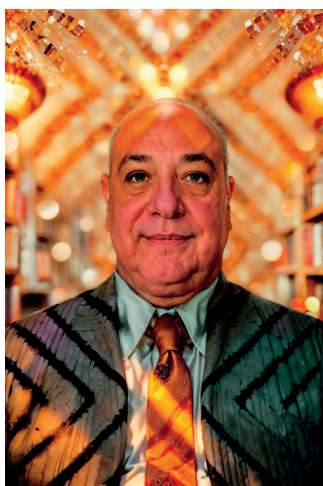
🕒 ± 02h45

**Formule répétition**

JE 10 AVR 14H30 | VE 11 AVR 19H

**Formule spectacle**

VOIR BROCHURE



## DON PASQUALE Donizetti

All you need  
is love...

À voir : décor cinématographique d'une ruelle de Little Italy à New York, costumes années 50, ambiance mafia inspiré des films *Le Parrain*...

À entendre : musique enjouée, airs virtuoses, rythmes soutenus...

🕒 DÈS LE 1<sup>ER</sup> DEGRÉ SEC.

🗣️ ITALIEN

🕒 ± 02h35

**Formule répétition**

ME 14 MAI 14H30 | JE 15 MAI 19H

**Formule spectacle**

VOIR BROCHURE



## LE NOZZE DI FIGARO Mozart

Vous qui savez  
de quoi est fait  
l'amour !

À voir : décor et costumes écoresponsables, bourgeoisie des années 70...

À entendre : ouverture et airs très célèbres (*Voi che sapete, Non piu andrai, L'ho perduta*...), Beaumarchais en musique...

🕒 DÈS LE 2<sup>E</sup> DEGRÉ SEC.

🗣️ ITALIEN

🕒 ± 03h15

**Formule répétition**

MA 17 JUIN 14H30 | ME 18 JUIN 19H

**Formule spectacle**

VOIR BROCHURE

